



# Rapport de la Situation Epidémiologique Maladie à Virus Ebola en Guinée Compte à rebours : J 29/42 15/12/2015

## I. Points saillants

- Zéro (0) nouveau cas confirmé notifié ce jour dans le pays ;
- J47 avec zéro(0) cas confirmé notifié dans le pays ;
- J 29 du compte à rebours avant la déclaration de fin de l'épidémie;
- J 32 de la fin du suivi des derniers contacts du pays.

## II. Dynamique de l'épidémie

Table 1: Répartition des cas notifiés par préfecture le 15/12/2015, Guinée

Préfecture	Cas Confirmés	Cas Probables	Cas Suspects	Total
<b>Total</b>	<b>0</b>	<b>0</b>	<b>0</b>	<b>0</b>

Table 2: Situation des patients dans les centres de traitement et de transit fonctionnels, 15/12/2015, Guinée

	Conakry CTE	Coyah CTE	Macenta CTE	N'zérékoré CTE	Kindia CTE	Boké CDT	Forécariah CTE	Siguiri CDT	Total
Cas confirmés	0	0	0	0	0	0	0	0	0
Cas suspects	1	0	0	0	0	0	0	0	1
Sorties guéris	0	0	0	0	0	0	0	0	0
Décédés	0	0	0	0	0	0	0	0	0
<b>Total hospitalisés au CTE</b>	<b>1</b>	<b>0</b>	<b>0</b>	<b>0</b>	<b>0</b>	<b>0</b>	<b>0</b>	<b>0</b>	<b>1</b>

Table 3. Capacité des CTE et CDT en Lits, 15/12/2015, Guinée

Centres	Section Suspects (Lits)	Section Probables (Lits)	Section Confirmés (Lits)	Total (Lits)	Etat
CTE Nongo	10	0	5	15	Fonctionnel
CTE Coyah	10	5	25	40	Fonctionnel
CTE Macenta	12	5	8	25	Fonctionnel
CTE N'Zerekore	3	0	3	6	Fonctionnel
CDT Siguiri	4	6	10	20	Fermé
CTE Forécariah	7	0	7	14	Fonctionnel
CDT Kérouané	4	6	10	20	Fermé
CDT Kamsar	4	2	2	8	Fermé
CTE Beyla	3	0	2	5	Fonctionnel
CTEP Boké	10	10	10	30	Fonctionnel
CTE Boké	0	0	0	0	Fermé
CTE Kindia	8	8	46	62	Fonctionnel
<b>Total</b>	<b>75</b>	<b>42</b>	<b>128</b>	<b>245</b>	

Données épidémiologiques et cartes disponibles sur <http://guinea-ebov.github.io/>

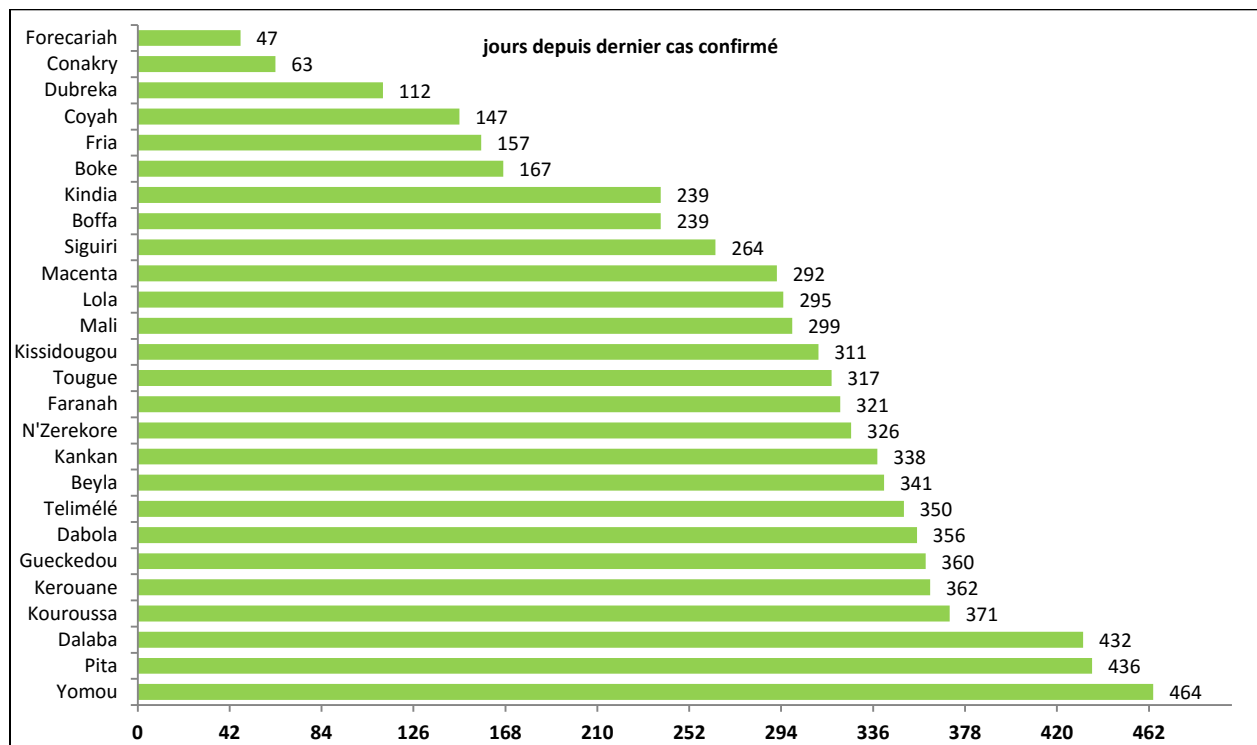


### Guinée - Epidémie de la Maladie à virus Ebola

Carte 1: Classification des préfectures selon le niveau d'alerte, 24/11/2015-15/12/2015 (21 jours), Guinée



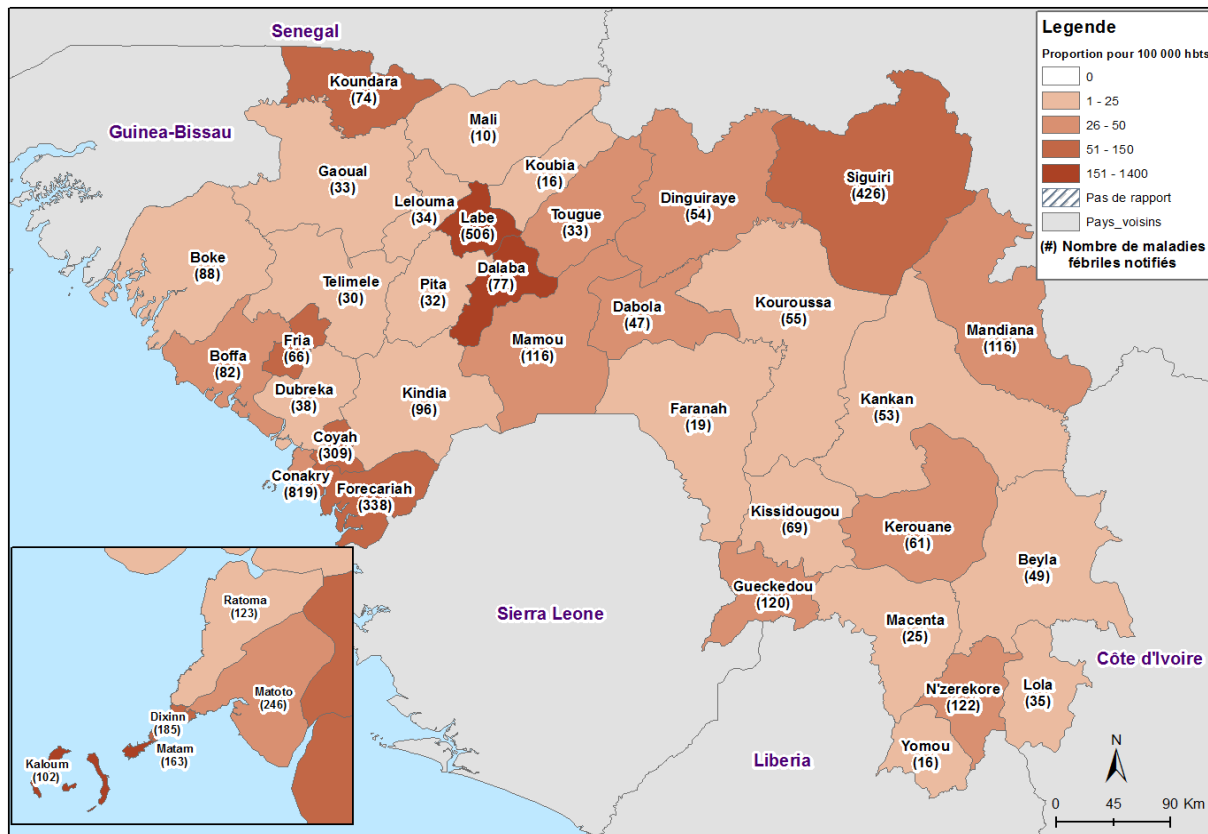
Graphique 1: Nombre de Jours par Préfecture depuis la confirmation du dernier cas par le Laboratoire, 15/12/2015



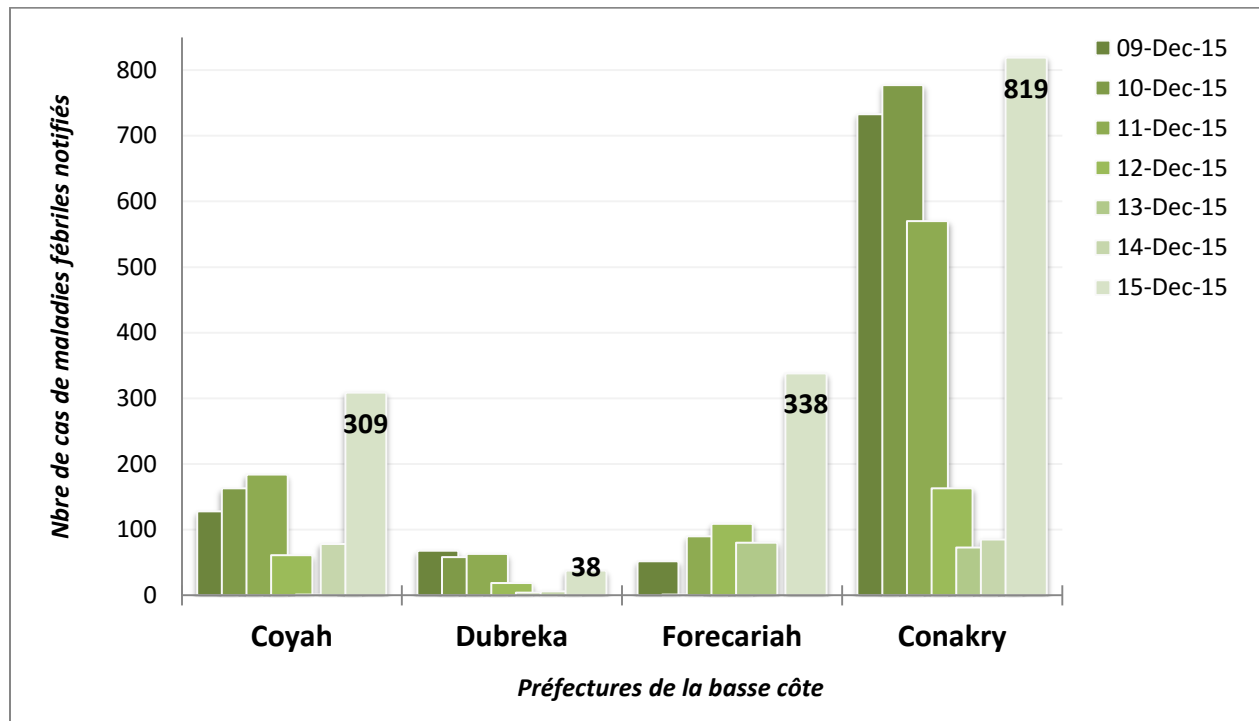


### Guinée - Epidémie de la Maladie à virus Ebola

Carte 2 : Incidence des maladies fébriles rapportées par préfecture pour 100 000 habitants, 15/12/2015, Guinée



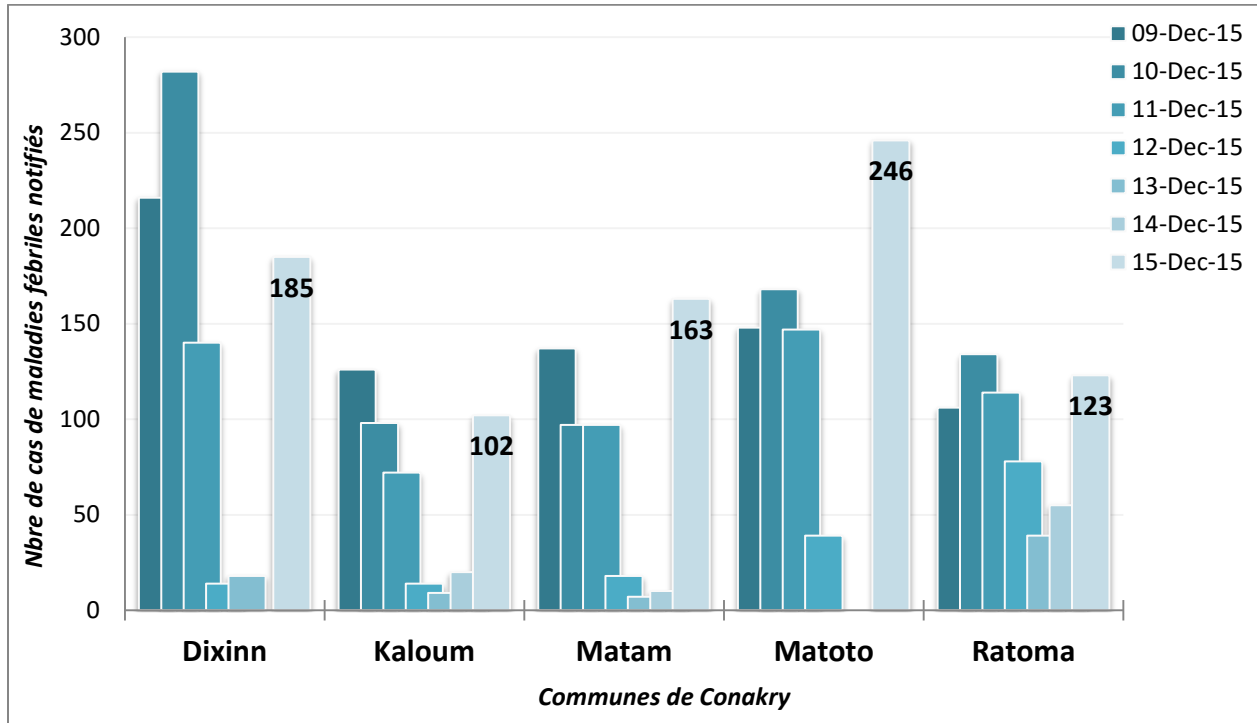
Graphique 2: Evolution des maladies fébriles rapportées dans quelques préfectures de la basse côte au cours des 7 derniers jours, Guinée



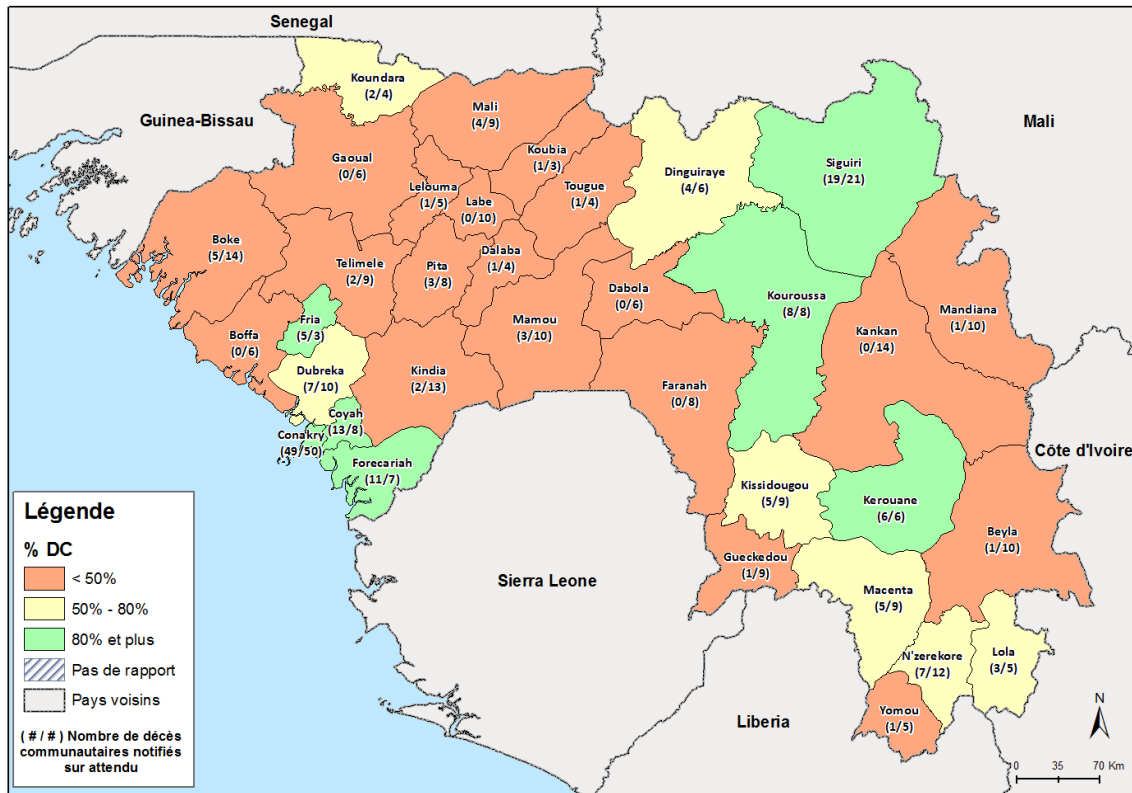


### Guinée - Epidémie de la Maladie à virus Ebola

Graphique 3: Evolution des maladies fébriles rapportées dans les communes de Conakry au cours des 7 derniers jours, Guinée



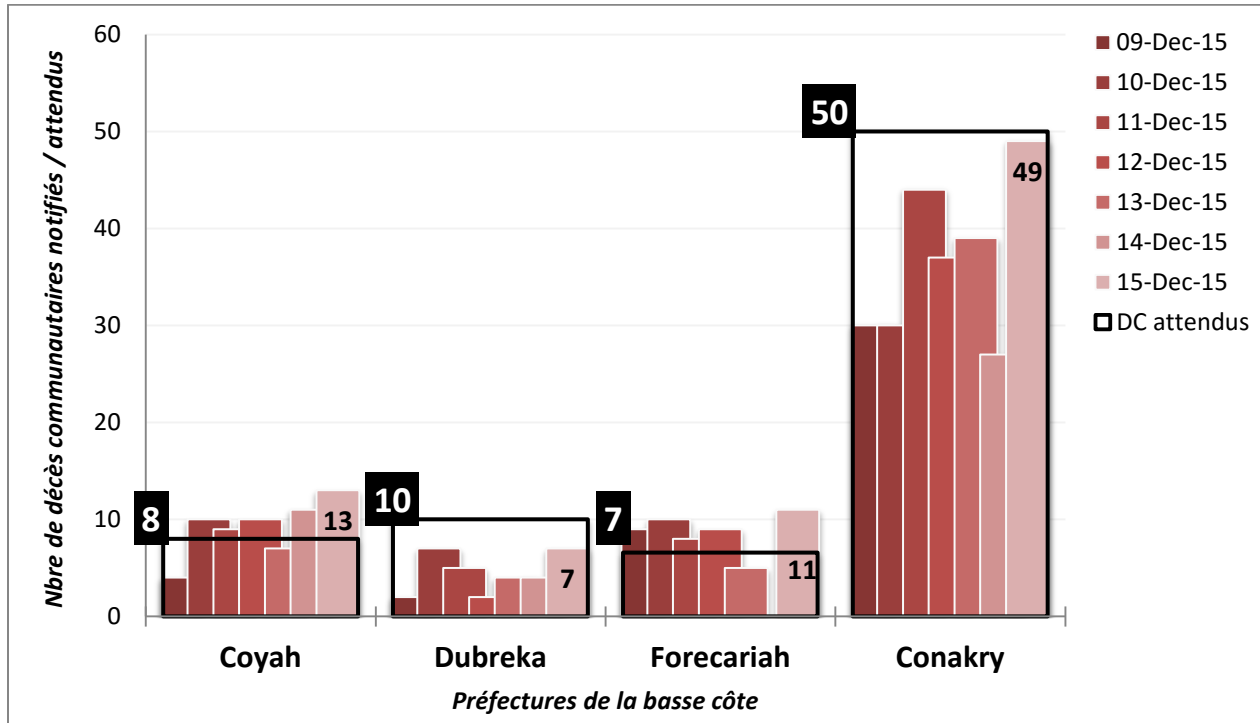
Carte 3: Pourcentage de décès communautaires notifiés sur décès attendus par préfecture, 15/12/2015, Guinée



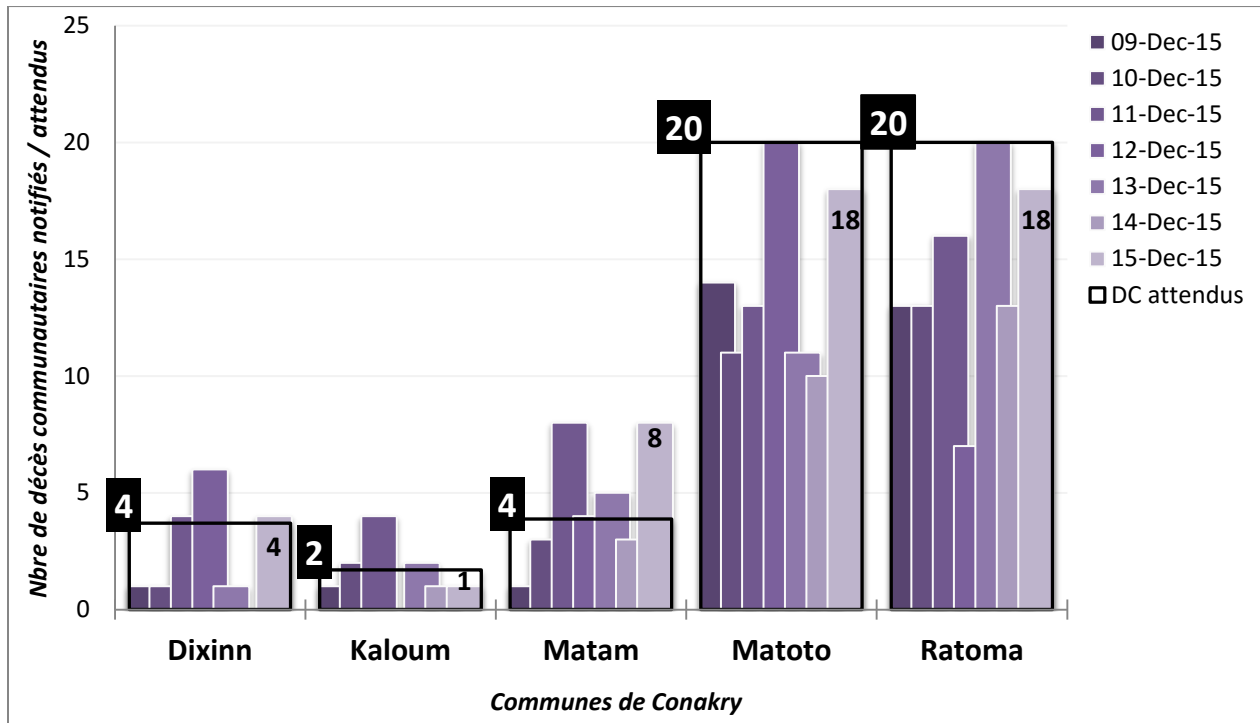


### Guinée - Epidémie de la Maladie à virus Ebola

Graphique 4: Décès notifiés par rapport aux décès attendus par préfecture de la basse côte au cours des 7 derniers jours, Guinée



Graphique 5: Décès notifiés par rapport aux décès attendus dans les communes de Conakry au cours des 7 derniers jours, Guinée



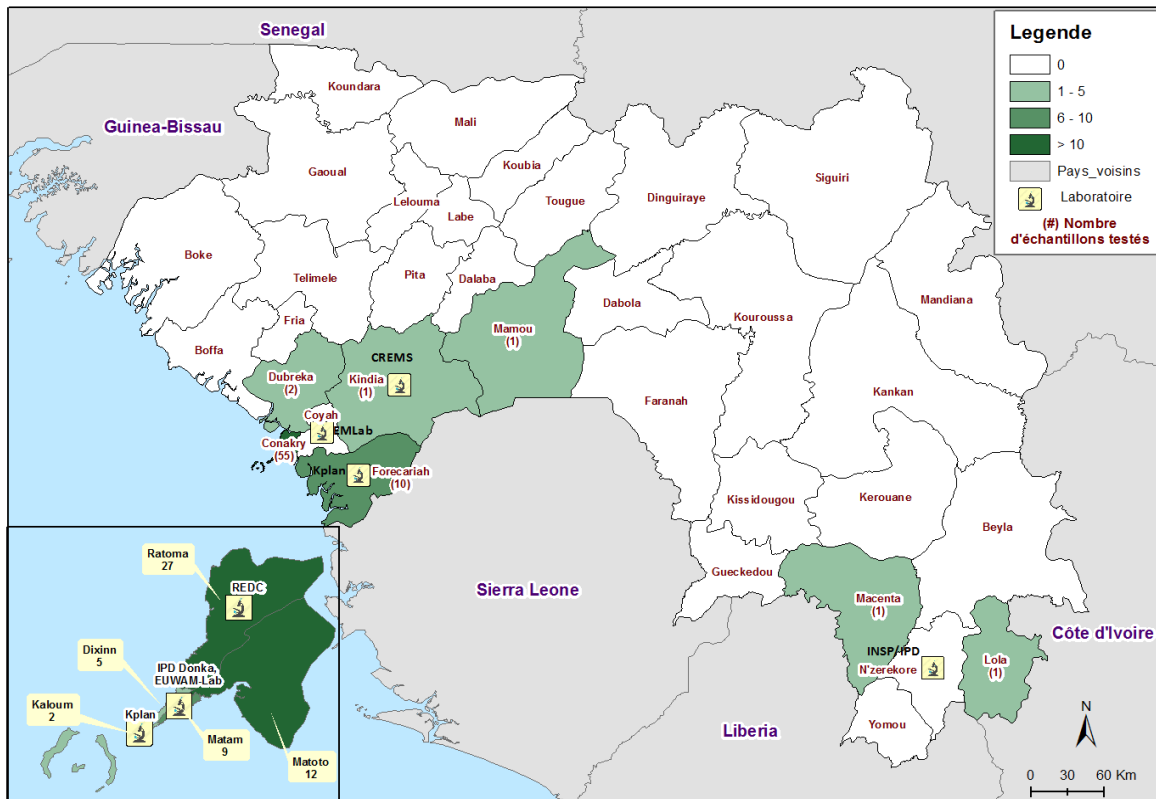


**Guinée - Epidémie de la Maladie à virus Ebola**

**Table 4:** Récapitulatif des échantillons testés le 15/12/2015, Guinée

LABORATOIRES	Echantillons reçus	Echantillons testés (Sang et Salive)	Echantillons positifs	Echantillons négatifs	Echantillons en attente
IPD Donka	32	32	0	32	0
EUMlabCoyah	0	0	0	0	0
CREMS Kindia	1	1	0	1	0
KPLAN Forécariah	10	10	0	10	0
REDC Conakry	12	12	0	12	0
EUWAMLAB	-	-	-	-	-
KPLAN ID Conakry	17	17	0	17	0
<b>Total</b>	<b>72</b>	<b>72</b>	<b>0</b>	<b>72</b>	<b>0</b>

**Carte 4 :** Récapitulatif des échantillons testés par préfecture, le 15/12/2015, Guinée

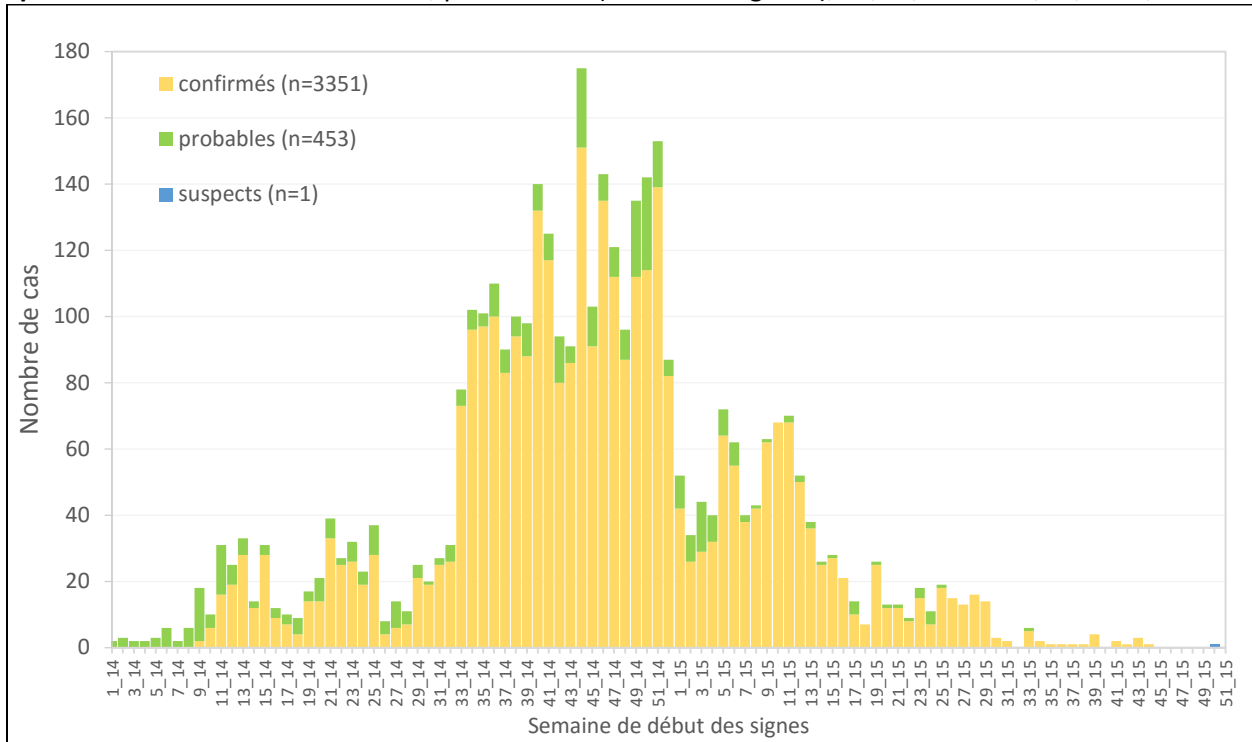


\*Echantillon avec préfecture inconnue =1 (Reçu de KPLAN Conakry)



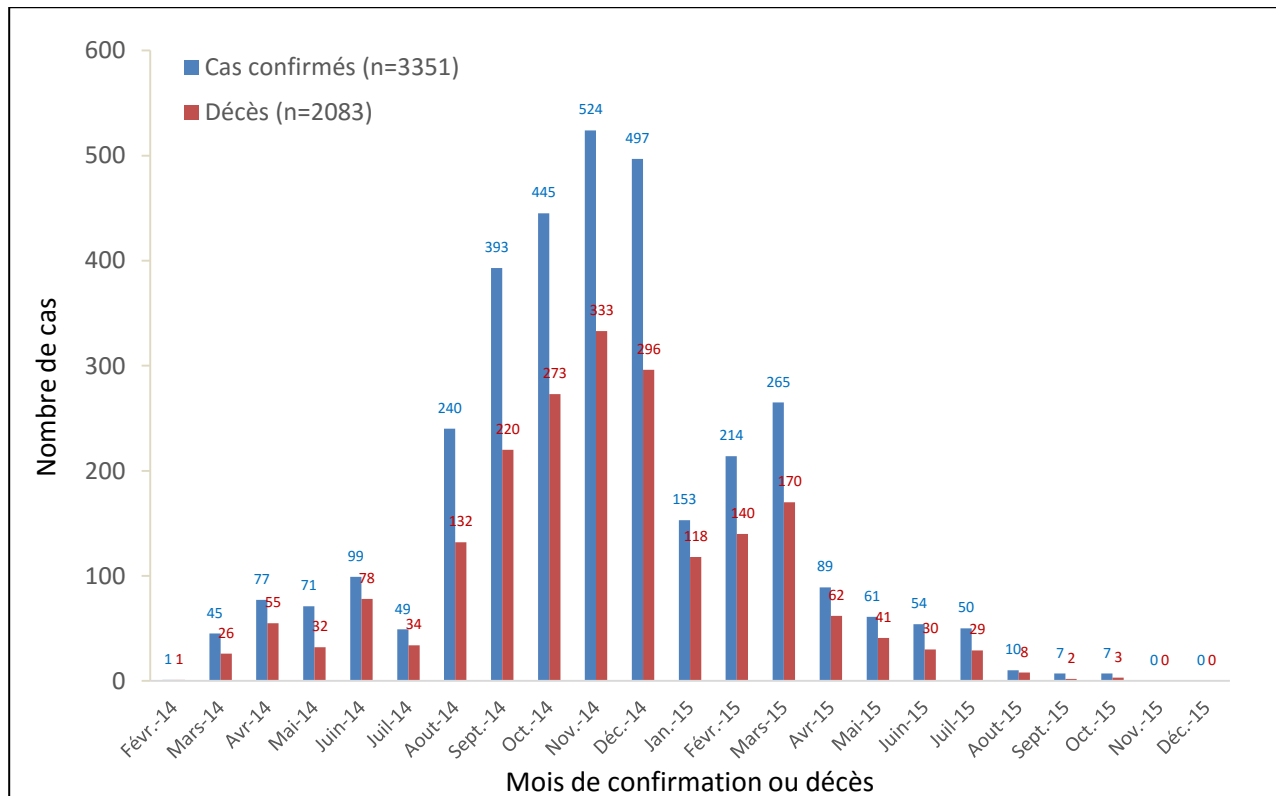
### Guinée - Epidémie de la Maladie à virus Ebola

Graphique 6 : Distribution des cas notifiés, par semaine (début des signes\*), 30/12/2013 –15/12/2015, Guinée



\*Valeurs manquantes pour date de début des signes = 0

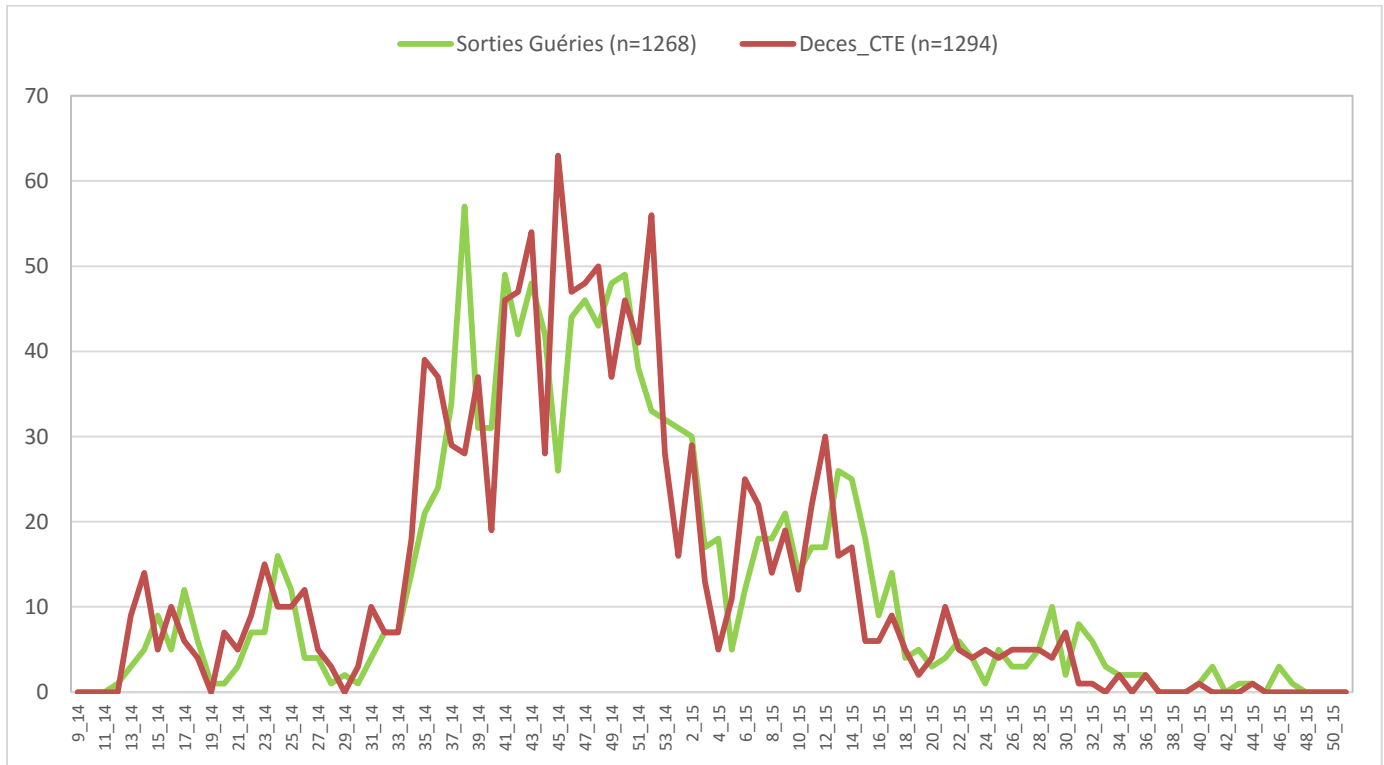
Graphique 7 : Distribution des cas confirmés et décès, par mois de confirmation, 30/12/2013-15/12/2015, Guinée





**Guinée - Epidémie de la Maladie à virus Ebola**

**Graphique 8 :** Evolution hebdomadaire selon le statut final des patients (Confirmés) au CTE, 30/12/2013-15/12/2015, Guinée



\*Valeurs manquantes pour le statut final =0

**Table 5 :** Situation globale des cas à la date du 15/12/2015

	TOTAL CAS	DECEDES	
<b>Total cas confirmés</b>	<b>3351</b>	<b>2083</b>	<b>62%</b>
<b>Total cas probables</b>	<b>453</b>	<b>453</b>	
<b>Total cas suspects</b>	<b>1</b>	<b>0</b>	
<b>Total de cas (confirmés, probables et suspects)</b>	<b>3805</b>	<b>2536</b>	
<b>Personnel de santé</b>	<b>J114 211</b>	<b>115</b>	<b>55%</b>





### Guinée - Epidémie de la Maladie à virus Ebola

#### Données épidémiologiques, Ebola\_Guinée 12/15/2015

Description	Totaux	Conakry	Gueckedou	Macenta	Dabola	Kissidougou	Dingiraye	Telimele	Bofa	Kouroussa	Siguiré	Pita	Nzékoré	Yomou	Dubréka	Forcariah	Kerouane	Coyeh	Dalaba	Beyla	Kindia	Lola	Boke	Mamou	Mali	Faranah	Kankan	Fria	Koundara	Gaoual	Tougué
<b>Nouveaux cas enregistrés ce jour*</b>																															
Nouveaux Cas suspects	0																														
Nouveaux Cas Probables	0																														
Nouveaux Cas confirmés	0																														
<b>Total des nouveaux cas enregistrés ce jour</b>	<b>0</b>	<b>0</b>	<b>0</b>	<b>0</b>	<b>0</b>	<b>0</b>	<b>0</b>	<b>0</b>	<b>0</b>	<b>0</b>	<b>0</b>	<b>0</b>	<b>0</b>	<b>0</b>	<b>0</b>	<b>0</b>	<b>0</b>	<b>0</b>	<b>0</b>	<b>0</b>	<b>0</b>	<b>0</b>	<b>0</b>	<b>0</b>	<b>0</b>	<b>0</b>	<b>0</b>	<b>0</b>	<b>0</b>	<b>0</b>	<b>0</b>
<b>Cumul des cas</b>																															
Total des Cas suspects	1	1	0	0	0	0	0	0	0	0	0	0	0	0	0	0	0	0	0	0	0	0	0	0	0	0	0	0	0	0	0
Total des Cas Probables	453	38	112	27	5	36	1	3	17	2	8	1	43	0	13	52	1	7	0	0	35	18	4	0	0	24	1	5	0	0	0
Total des Cas confirmés	3351	573	270	717	8	100	0	40	36	18	26	7	213	11	147	433	160	237	9	47	78	93	32	0	5	46	31	12	0	0	2
<b>Cumul (des cas confirmés, probables et suspects)</b>	<b>3805</b>	<b>612</b>	<b>382</b>	<b>744</b>	<b>13</b>	<b>136</b>	<b>1</b>	<b>43</b>	<b>53</b>	<b>20</b>	<b>34</b>	<b>8</b>	<b>256</b>	<b>11</b>	<b>160</b>	<b>485</b>	<b>161</b>	<b>244</b>	<b>9</b>	<b>47</b>	<b>113</b>	<b>111</b>	<b>36</b>	<b>0</b>	<b>5</b>	<b>70</b>	<b>32</b>	<b>17</b>	<b>0</b>	<b>0</b>	<b>2</b>
<b>Décès</b>																															
Nouveaux décès confirmés ce jour *	0																														
Nouveaux décès probables ce jour *	0																														
Total des décès probables	453	38	112	27	5	36	1	3	17	2	8	1	43	0	13	52	1	7	0	0	35	18	4	0	0	24	1	5	0	0	0
Total des décès confirmés	2083	284	204	474	8	71	0	17	26	11	16	3	138	5	88	284	97	133	2	28	50	66	18	0	3	31	20	5	0	0	1
<b>Cumul des deces ( probables et confirmés)</b>	<b>2536</b>	<b>322</b>	<b>316</b>	<b>501</b>	<b>13</b>	<b>107</b>	<b>1</b>	<b>20</b>	<b>43</b>	<b>13</b>	<b>24</b>	<b>4</b>	<b>181</b>	<b>5</b>	<b>101</b>	<b>336</b>	<b>98</b>	<b>140</b>	<b>2</b>	<b>28</b>	<b>85</b>	<b>84</b>	<b>22</b>	<b>0</b>	<b>3</b>	<b>55</b>	<b>21</b>	<b>10</b>	<b>0</b>	<b>0</b>	<b>1</b>
<b>Letalité des cas confirmés</b>	<b>62%</b>	<b>50%</b>	<b>76%</b>	<b>66%</b>	<b>100%</b>	<b>71%</b>	<b>0%</b>	<b>43%</b>	<b>72%</b>	<b>61%</b>	<b>62%</b>	<b>43%</b>	<b>65%</b>	<b>45%</b>	<b>60%</b>	<b>66%</b>	<b>61%</b>	<b>56%</b>	<b>22%</b>	<b>60%</b>	<b>64%</b>	<b>71%</b>	<b>56%</b>	<b>0%</b>	<b>60%</b>	<b>67%</b>	<b>65%</b>	<b>42%</b>	<b>0%</b>	<b>0%</b>	<b>50%</b>
<b>Agents de sante</b>																															
Nouveaux cas confirmés enregistrés parmi les agents de santé ce jour *	0																														
Cumul des cas confirmés parmi les agents de santé.	196	76	8	13	3	5	0	1	2	0	3	1	18	2	9	10	12	20	0	3	1	3	4	0	0	1	1	0	0	0	0
Cumul des cas probables parmi les agents de santé.	15	5	5	1	0	0	0	1	0	0	0	0	0	0	0	2	0	0	0	0	0	0	0	0	0	1	0	0	0	0	0
<b>Cumul (des cas confirmés et probables) parmi les agents de santé</b>	<b>211</b>	<b>81</b>	<b>13</b>	<b>14</b>	<b>3</b>	<b>5</b>	<b>0</b>	<b>2</b>	<b>2</b>	<b>0</b>	<b>3</b>	<b>1</b>	<b>18</b>	<b>2</b>	<b>9</b>	<b>12</b>	<b>12</b>	<b>20</b>	<b>0</b>	<b>3</b>	<b>1</b>	<b>3</b>	<b>4</b>	<b>0</b>	<b>0</b>	<b>2</b>	<b>1</b>	<b>0</b>	<b>0</b>	<b>0</b>	<b>0</b>
Nouveaux décès enregistrés parmi les agents de santé ce jour	0	0	0	0	0	0	0	0	0	0	0	0	0	0	0	0	0	0	0	0	0	0	0	0	0	0	0	0	0	0	0
Cumul des décès confirme parmi les agents de sante	100	32	4	11	3	5	0	0	2	0	1	1	11	1	4	3	8	8	0	2	0	0	2	0	0	1	1	0	0	0	0
<b>Cumul des décès (Confirmés + probables) parmi les agents de sante</b>	<b>115</b>	<b>37</b>	<b>9</b>	<b>12</b>	<b>3</b>	<b>5</b>	<b>0</b>	<b>1</b>	<b>2</b>	<b>0</b>	<b>1</b>	<b>1</b>	<b>11</b>	<b>1</b>	<b>4</b>	<b>5</b>	<b>8</b>	<b>8</b>	<b>0</b>	<b>2</b>	<b>0</b>	<b>0</b>	<b>2</b>	<b>0</b>	<b>0</b>	<b>2</b>	<b>1</b>	<b>0</b>	<b>0</b>	<b>0</b>	<b>0</b>
<b>Admissions et sorties CTE</b>																															
Nouvelles admissions au CTE ce jour *	0																														
Nombre total des cas hospitalisés dans le CTE	1	1	0	0	0	0	0	0	0	0	0	0	0	0	0	0	0	0	0	0	0	0	0	0	0	0	0	0	0	0	0
Nombre total des sorties ce jour du CTE	0	0	0	0	0	0	0	0	0	0	0	0	0	0	0	0	0	0	0	0	0	0	0	0	0	0	0	0	0	0	0
Cumul des admissions au CTE	6534	2304	1528	1391	0	0	0	0	0	0	8	3	126	0	0	589	12	423	0	0	106	0	44	0	0	0	0	0	0	0	0
<b>Contacts</b>																															
Nouveaux contacts enregistrés ce jour *	0																														
Nombre de contacts sortis ce jour	0																														
Nombre de contacts a suivre ce jour	0																														
Nombre de contacts suivis ce jour	0																														
Pourcentage des contacts suivis (%)	0.00																														
<b>Laboratoire</b>																															
Nombre d'échantillons collectes ce jour	72	61														10					1										
Nombre d'échantillons en cours de test	0	0														0					0										
Total des échantillons testés	30277	17793	2393	282									115			2722		5009			1362		601								
Date de confirmation du dernier cas		13/10/2015	20/12/2014	26/02/2015	24/12/2014	7/02/2015		30/12/2014	20/04/2015	9/12/2014	26/03/2015	5/10/2014	23/01/2015	7/09/2014	25/08/2015	29/10/2015	18/12/2014	21/07/2015	9/10/2014	8/01/2015	20/04/2015	23/02/2015	1/07/2015		19/02/2015	28/01/2015	11/01/2015	11/07/2015		1/01/2015	
Nombre de jour avec zéro(0) cas confirmé		63	360	292	356	311		350	239	371	264	436	326	464	112	47	362	147	432	341	239	295	167		299	321	338	157		317	

\*Les données sur les nouveaux cas sont déjà prises en compte dans le cumul.